

lmct.fr

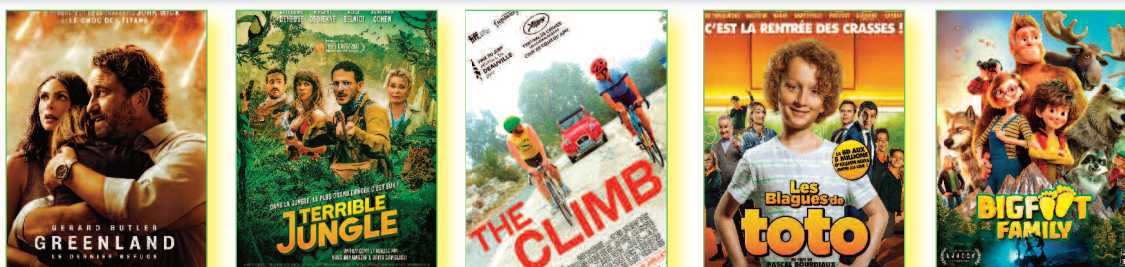
Ciné-Théâtre

La Mure

du 12 AOUT au 31 AOUT 2020



du 12 au 18 AOUT		durée	version	mercredi 12	jeudi 13	vendredi 14	samedi 15	dimanche 16	lundi 17	mardi 18
TOUT SIMPLEMENT NOIR	1h30	VF		20h30	17h30°	/	/	/	17h30°	20h30°
DIVORCE CLUB	1h47	VF		17h30°	20h30°	/	/	/	20h30	
MADRE	2h09	VO		20h30°		/	/	/	20h30°	17h30° 20h30°
LES BLAGUES DE TOTO	1h30	VF		15h 17h30	15h 17h30	/	/	/	15h 17h30	15h 17h30
SCOOBY	1h45	VF		15h°	15h°	/	/	/	15h°	15h°



du 19 au 25 AOUT		durée	version	mercredi 19	jeudi 20	vendredi 21	samedi 22	dimanche 23	lundi 24	mardi 25
GREENLAND	2h	VF		17h30 20h30		17h30 20h30	17h30 20h30	/	20h30	17h30 20h30
TERRIBLE JUNGLE	1h30	VF		17h30°	17h30 20h30	20h30°	20h30°	/		20h30°
THE CLIMB	1h37	VO		20h30°	17h30 20h30°			/	17h30 20h30°	
LES BLAGUES DE TOTO	1h30	VF		15h	15h° 17h30°	15h 17h30°	15h°	/	15h 17h30°	15h°
BIGFOOT FAMILY	1h27	VF		15h°	15h	15h°	15h 17h30°	/	15h°	15h 17h30°



Les horaires avec un ° indiquent que le film est projeté dans la salle 2, non accessible aux personnes en fauteuil.

Pour toutes les séances, il est possible réserver vos places sur : lmct.fr

du 26 AOUT au 1er SEPTEMBRE		durée	version	mercredi 26	jeudi 27	vendredi 28	samedi 29	dimanche 30	lundi 31	mardi 1/9
TENET	2h30	VF		17h 20h	17h	17h 21h	17h 21h	17h	17h 20h	/
THE PERFECT CANDIDATE	1h45	VO		20h30°	20h30	17h30°	20h30°	20h°	20h°	/
LIGHT OF MY LIFE	2h	VO		17h30°	20h30°	20h30°		20h	17h30°	/
BIGFOOT FAMILY	1h27	VF		15h°	15h°	15h°	15h°	15h°	15h°	/
YAKARI	1h18	VF		15h	15h	15h	15h	15h	15h	/

FERMETURE ANNUELLE du 1er au 10 SEPTEMBRE

ouverture saison 2020-2021
présentation des spectacles et concert
samedi 19 septembre à 19h



soirée offerte
sur réservation
carreculture.lamure@orange.fr

* salle 2 (50 places) / F film français, VF version française, VOST version originale sous titrée / CM court-métrage
Tarifs cinéma : 7,50-€ / réduit et + 65 ans : 6,50-€ / - de 14 ans et RSA : 5-€ / adhérents : 6-€
carte 10 entrées : 60-€ (non nominative valable 2 ans) / carte 10 entrées ZOOM junior : 40-€





MADRE

de Rodrigo Sorogoyen - avec Marta Nieto, Jules Porier. - ESPAGNE VO -

Dix ans se sont écoulés depuis que le fils d'Elena, alors âgé de 6 ans, a disparu. Dix ans depuis ce coup de téléphone où seul et perdu sur une plage des Landes, il lui disait qu'il ne trouvait plus son père. Aujourd'hui, Elena y vit et y travaille dans un restaurant de bord de mer. Dévastée depuis ce tragique épisode, sa vie suit son cours tant bien que mal. Jusqu'à ce jour où elle rencontre un adolescent qui lui rappelle furieusement son fils disparu...

On ne sort pas indemne de "Madre", tant son réalisateur sublime plan après plan un récit romanesque et complexe, sublime et tragique, dont le long cheminement vers la lumière bouleverse.



THE PERFECT CANDIDATE

de Haifaa Al Mansour avec Mila Alzahrani, Nourah Al Awad... 1h45 VO -

Maryam est médecin dans la clinique d'une petite ville d'Arabie saoudite. Alors qu'elle veut se rendre à Riyad pour candidater à un poste de chirurgien dans un grand hôpital, elle se voit refuser le droit de prendre l'avion. Célibataire, il lui faut une autorisation à jour signée de son père, malheureusement absent. Révoltée par cette interdiction de voyager, elle décide de se présenter aux élections de sa ville. Mais comment une femme peut-elle faire campagne dans ce pays ?

Par l'auteur de Wadjda. Un sujet spécifique que le film ne perd jamais de vue. Il n'est pas question de remettre tout en cause, la religion, les traditions, le mode de vie. Juste certains illogismes précis. Et avec humour ! Les magnifiques et fabuleuses comédiennes illuminent ce film.

THE CLIMB

de Michael Angelo Covino avec Kyle Marvin, Michael Angelo Covino. 1h38

Kyle et Mike sont deux meilleurs amis aux tempéraments très différents mais dont l'amitié a toujours résisté aux épreuves de la vie. Jusqu'au jour où Mike couche avec la fiancée de Kyle... Alors que l'amitié qui les lie aurait dû être irrémédiablement rompue, un événement dramatique va les réunir à nouveau.

Une comédie virtuose autour d'une amitié masculine toxique réalisée avec une



TENET

de Christopher Nolan, avec John David Washington, Robert Pattinson, Kenneth Branagh, 2h30

Muni d'un seul mot - Tenet - et décidé à se battre pour sauver le monde, notre protagoniste sillonne l'univers crépusculaire de l'espionnage international. Sa mission le projettera dans une dimension qui dépasse le temps. Pourtant, il ne s'agit pas d'un voyage dans le temps, mais d'un renversement temporel...

Film d'espionnage incorporant des éléments surnaturels, Tenet s'inscrit dans la lignée des œuvres de Christopher Nolan, dont le cinéma spectaculaire et innovant en a fait l'un des réalisateurs les plus prisés au monde. De "Memento" à "Dunkerque", en passant par la trilogie Batman, le metteur en scène a créé un univers à part.



THE LIGHT OF MY LIFE

de Casey Affleck, avec Casey Affleck, Anna Pniowsky, Elisabeth Moss. 1h59. VO

Dans un futur proche où la population féminine a été éradiquée, un père tâche de protéger Rag, sa fille unique, miraculeusement épargnée. Dans ce monde brutal dominé par les instincts primaires, la survie passe par une stricte discipline, faite de fuite permanente et de subterfuges. Son plus grand défi est ailleurs : alors que tout s'effondre, comment maintenir l'illusion d'un quotidien insouciant et préserver la complicité fusionnelle avec sa fille ?

Pour son 2eme film, Casey Affleck revient avec une fiction intense qui fait naître une émotion rare et irrigue le film de bout en bout.

L'alchimie entre Affleck et Anna Pniowsky, sensationnelle découverte, est parfaite, et offre aux deux personnages

grande maîtrise formelle. Une comédie non seulement très drôle, mais dont la virtuosité n'est pas vaine. Le film est plus profond qu'il n'y paraît, abordant avec sensibilité la question de l'amitié, au cœur du film, mais aussi la famille, la masculinité, la virilité. Un film sensible et percutant.

Pour faire face à la situation, notre association est contrainte à maintenir du chômage partiel. Nous sommes obligés de fermer certains jours mais faisons le maximum pour maintenir au mieux notre accueil.

LES FILMS EN BREF

LES BLAGUES DE TOTO

de Pascal Bourdiaux avec Gavril Dartevelle, Guillaume De Tonquédec - A l'école, Toto est bien plus doué pour faire rire ses copains qu'écouter les leçons de la maîtresse. Avec ses parents aussi, les blagues de Toto se transforment souvent en catastrophes... La dernière en date ? La chute d'une sculpture pendant un évènement organisé par le patron de son père. Mais cette fois-ci, Toto assure qu'il est innocent et refuse d'être accusé d'une bêtise que pour une fois, il n'a pas faite ! Avec ses meilleurs amis, il va mener l'enquête.

BIGFOOT FAMILY de Ben Stassen, Jérémie Degruson -

Lorsque Bigfoot est alerté par des militants écologes, il s'envole pour l'Alaska, bien décidé à combattre les méfaits de la société pétrolière X-Trakt. Quelques jours plus tard, le monde entier est sous le choc : l'aventurier velu a disparu. Le sang de son fils Adam ne fait qu'un tour. Cap sur le Grand Nord avec sa mère, Trapper un raton-laveur intrépide et Wilbur l'ours maladroit, pour retrouver son super-papa...

GREENLAND

de Ric Roman Waugh avec Gérard Butler, Morena Baccarin 2h-

Une comète est sur le point de s'écraser sur la Terre et de provoquer un cataclysme sans précédent. John Garrity décide de se lancer dans un périlleux voyage avec son ex-épouse Allison et leur fils Nathan pour rejoindre le dernier refuge sur Terre à l'abri du désastre. Alors que l'urgence devient absolue et que les catastrophes s'enchaînent de façon effrénée, les Garrity vont être témoin du meilleur comme du pire de la part d'une humanité paniquée au milieu de ce chaos.

TERRIBLE JUNGLE

de Hugo Benamozig, David Caviglioli avec Catherine Deneuve, Luca Besse, Vincent Dedienne. 1h31

Eliott, jeune chercheur naïf, part étudier les Otopis, un peuple mystérieux d'Amazonie. C'est aussi l'occasion pour lui de s'éloigner de l'emprise de sa mère, la possessive Chantal de Bellabre. Mais celle-ci, inquiète pour lui, décide de partir à sa recherche en s'aventurant dans l'étrange forêt amazonienne.

AUDINOS PAYSAGES
 ESPACES VERTS - TERRASSEMENT
 MAÇONNERIE PAYSAGÈRE - MULTISERVICES
 tél./fax 04.76.30.75.57
06.32.51.01.68
 audinos.paysages@gmail.com

mensuel n° 239 édité à 3000 ex. par LMCT Dépôt légal 08/20 IPNS

LES CONDITIONS D'ACCUEIL :

Le port du masque est obligatoire lorsque vous êtes dans le hall, les sanitaires. **Il n'est pas obligatoire pour regarder le film.**



CAPACITÉ LIMITÉE À 50% DES SIÈGES

Vous êtes seul : veillez à laisser un fauteuil libre entre vous et les autres spectateurs.
Vous êtes accompagnés : veillez à laisser un fauteuil libre entre votre

